

erwin® Data Modeler

概述

erwin Data Modeler是業界領先的資料建模解決方案，使組織能夠通過基於行業標準和最佳實踐的直觀式圖形化工具發現、設計、視覺化、標準化並部署企業資料。erwin Data Modeler通過集成的概念、邏輯和物理模型將業務和資料資產的技術視圖相結合，從而為整個企業的資料利益相關者之間的協作提供詳細的基礎。erwin Data Modeler可以打破技術和組織孤島、部署可重複使用的設計和分析標準並管理資料建模和定義流程，使組織能夠降低資料管理成本、優化創新並降低與複雜資料驅動計畫。

主要優勢/成果

- 掌控混合資料架構和基礎結構，從而加速以資料為中心的創新
- 提高資料品質和一致性，從而降低分析、開發和維護成本
- 實現企業的“資料流程暢性”，從而優化資料管理流程中利益相關者的協作和責任

主要特點

- 支援企業資料“任意”方式—任何儲存位置, 任何資料 (Any²-AnyData, Anywhere) 建模和視覺化
- 模型和模式的自動生成
- 嚴格的標準定義和部署
- 模型與資料庫的比較和同步
- 模型發佈和元資料報告
- 與相鄰資料管理工具及基礎結構的模型集成和元資料交換
- 集中式模型管理和建模器協作服務

業務挑戰：在組織努力實現以資料為中心和資料驅動的業務方法時，大家尋找進行創新、捕獲相關資料流程並將其轉化為可操作資訊的新方式。創新往往會造成擾亂，大數據 (Big Data) 以及Cloud的資料是目前影響資料管理空間的新問題來源。為我們如何處理資料儲存和管理，帶來徹底變革。這些新技術和部署方法，已有更務實的方法，即盡力將傳統的資料庫平臺與混合資料架構中新的資料源進行融合。成功的資料管理關乎對您的企業資料資產的掌控以及對這種掌控的有效推動，從而確保資料流暢性，以及在整個企業內對於企業資料的信任。為此，組織努力提供一個敏捷有效的資料管理方法，該方法可增加戰略資料的使用，同時降低這種業務轉型中固有的風險。

解決方案概述

erwin Data Modeler Standard Edition通過以下主要功能幫助組織管理其混合資料基礎架構：

- 複雜資料結構的視覺化：自動生成資料模型，提供簡單的圖形顯示，從而通過單個介面視覺化各種企業資源。
- 資料庫設計的生成：直接從視覺模型創建資料庫設計，從而提高效率，減少錯誤。
- 標準的定義：通過可重複使用的標準支援（包括模型範本、域、自動化巨集、命名標準和資料類型標準），幫助提高品質和效率。
- 報告和發佈：Report Designer（報告設計器）直觀的點擊介面可為圖表和元資料創建PDF、HTML和基於文本的報告。
- 模型和資料庫比較：Completa Compare（完整比較）工具自動進行模型、腳本和資料庫的雙向同步；將一項和另一項比較；顯示任何差異並允許選擇性更新，必要時生成ALTER腳本。
- 和其他工具的集成及元資料交換：通過導入到和導出自各種來源（包括BI和分析工具、大數據平臺、MDM中心、資料集成和其他建模解決方案），將erwin模型和其他專案及工具進行集成。

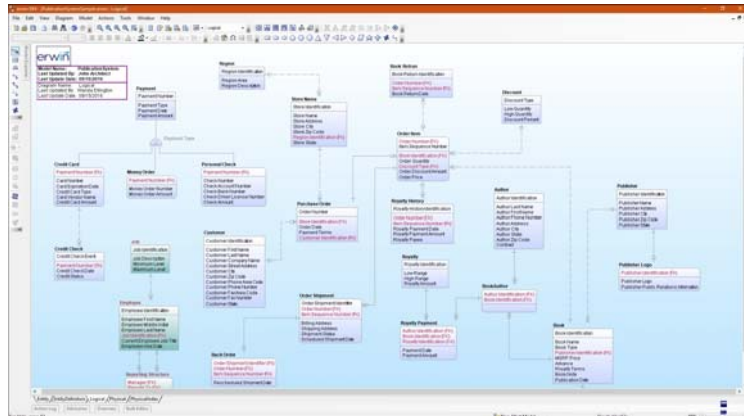
erwin Data Modeler Workgroup Edition通過以下模型管理和建模器協作服務擴展這些資料建模功能：

- 集中式模型管理庫：組織可在共用儲存庫中儲存並提供資料模型和標準範本，以實現託管訪問、協作和交叉模型分析，從而管理其資料建模的做法和流程。
- 帶衝突解決的協作式建模：通過具有可選模型鎖定、多用戶衝突解決和獨立模型合併功能的併發模型訪問，團隊成員可以更高效地協同工作。
- 變更管理和審核功能：控制和跟蹤變更對於保持品質、一致性與審核合規性至關重要，具體功能包括：在模型的生命週期內改變影響分析、版本管理和撤銷/重做功能。
- 用戶許可權和模型安全管理：可通過用戶配置檔和安全設置（包括通過輕量目錄訪問協定（LDAP）進行的身份驗證）來管理模型資產的控制。
- 基於的模型和儲存庫管理：一個直觀的基於的控制臺允許管理員管理models、模型、用戶、配置檔、許可權並鎖定會話/連接等。

erwin Data Modeler (Navigator Edition) 幫助組織使用以下主要功能與組織中各種角色的唯讀訪問進行協作：

- 資料模型的視覺化和導航：資料模型可在安全的唯讀環境中輕鬆查看，提供簡單的圖形顯示，以便對整個組織內各種角色的複雜的資料庫結構和業務定義進行視覺化。變更影響分析：在生產中進行更改之前，用戶可在安全的唯讀環境中查看和測試資料模型變更的影響。
- 資料資產的企業級視圖：通過訪問Workgroup Edition的模型儲存庫，Navigator Edition用戶可獲取企業所有資料資產的中心視圖。
- 報告和發佈：Report Designer直觀的點擊介面可為圖表和元資料創建PDF、HTML和基於文本的報告。

erwin Data Modeler允許您在直觀且易於使用的圖形介面中管理各種複雜的資料結構。



關鍵區別： erwin Data Modeler通過提供易於使用的圖形環境來提高開發效率，該圖形環境可自動進行很多複雜耗時的任務，從而實現有效的資料庫設計、標準化、部署和維護。erwin資料模型提供一個圖文豐富的可視基礎，讓整個企業的資料利益相關者能夠加強溝通、協作和責任，同時提高效率 and 資料品質。

erwin Data Modeler幫助組織打破採用新技術或新部署模型時自然出現的資料管理孤島。通過提供支援“任意”-任何儲存位置，任何資料((Any²-AnyData, Anywhere)-資料的模型驅動基礎，我們使組織能夠採取統一的方法，協調平臺的不一致性並為企業業務資料提供單一真相來源。

相關產品/解決方案：

- erwin Data Modeler Standard Edition：概念、邏輯、物理和維度模型的創建及部署
- erwin Data Modeler Workgroup Edition：基於儲存庫的資料建模器協作和模型生命週期管理
- erwin Data Modeler Navigator Edition：對資料模型發現和分析的唯讀訪問
- erwin Data Web Portal：基於web的協作平臺，與利益相關者共用模型和元資料
- erwin Data Governance：基於web的協作平臺，與利益相關者及作者共用模型和元資料，並整合資料治理架構和結構
- erwin Safyr Option for ERP：用於ERP和雲(Cloud)應用的元資料管理及模型創建

如需更多資訊，請訪問 www.erwin.com

台北市內湖區內湖路一段300號9樓之二 Tel:02-8752-3100

